

Le harcèlement



Sondages à mains levées

Qui a des réseaux sociaux ?

Qui a un téléphone portable ?

Avez-vous déjà été sensibilisés au harcèlement ?

Qui a eu ou a un surnom à l'école ?

Connaissez-vous quelqu'un victime de harcèlement ?



Le harcèlement : définition

Le harcèlement est une ou des violence(s) répétée(s) qui peuvent être verbale(s), physique(s) ou mentale(s).

Ces violences se retrouvent aussi à l'école. Elle est le fait d'un ou de plusieurs élèves contre une ou des victime(s).

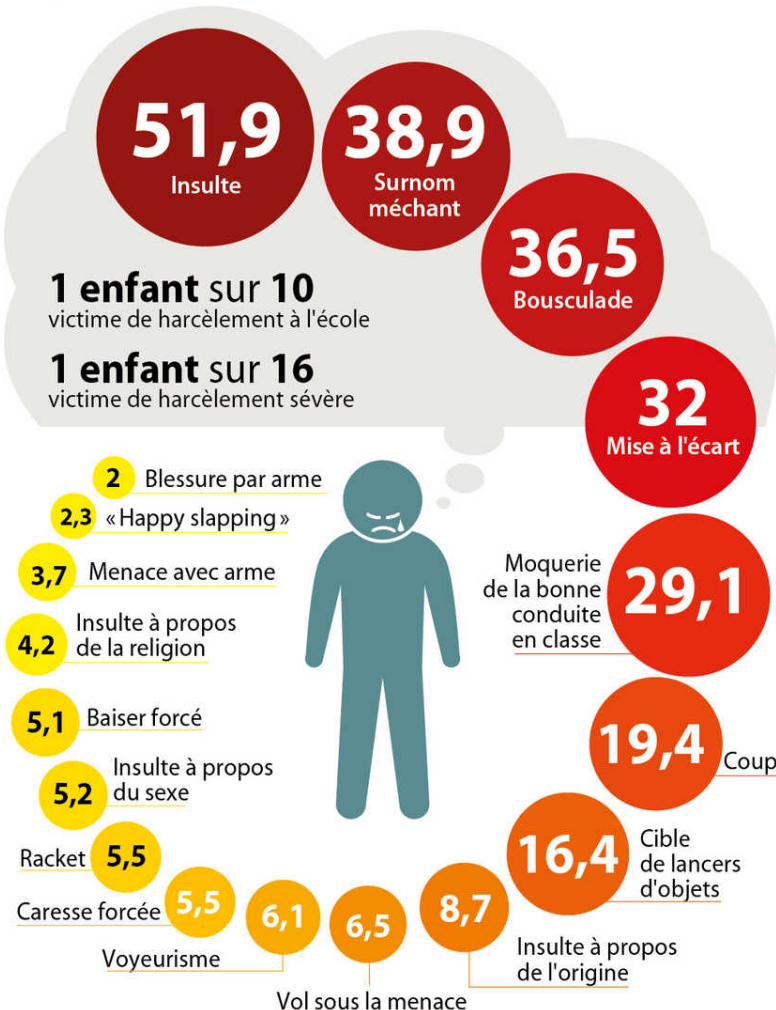
Le harcèlement peut être présent partout : dans les écoles, collèges, lycées ; dans la rue ; au travail ...



Les chiffres

Le harcèlement à l'école

Proportion d'élèves qui déclarent avoir subi... (en %)



- **12% des écoliers** (CE2,CM1,CM2) souffrent de harcèlement dont **5% de sévère**
- **10% des collégiens** souffrent de harcèlement dont **7% de sévère**
- **3% des lycéens** souffrent de harcèlement dont **1,3% de sévère**



Les conséquences

décrochage scolaire

Déstabilisation

honte

Peur

maux (estomac, tête ...)

trouble du comportement

vengeance

violences

Faible estime de soi

dépression



La loi

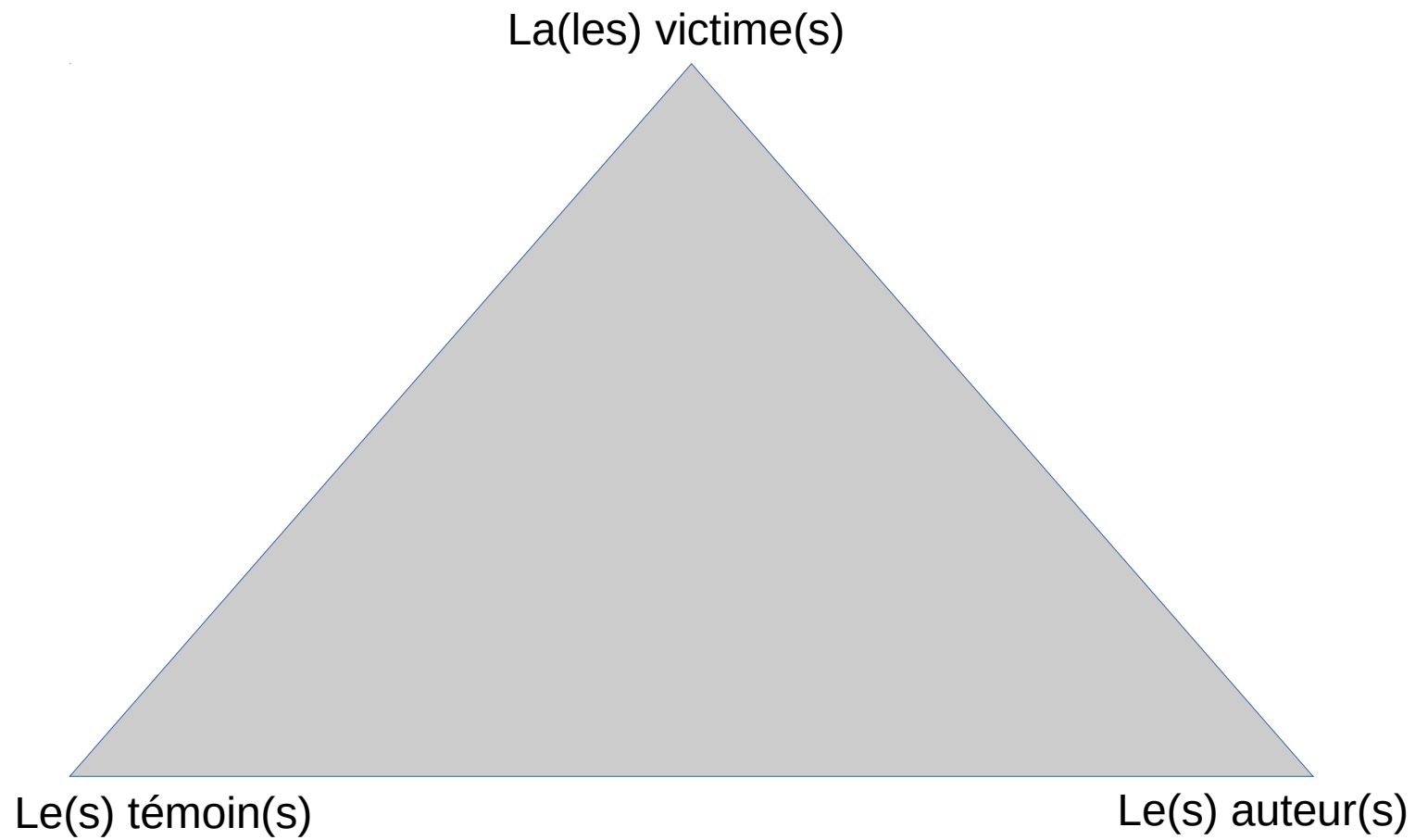
Le harcèlement est puni par la loi.

Code pénal :

Le fait de harceler une personne par des propos ou comportements répétés est puni d'un an d'emprisonnement et 15 000€ d'amende.



Les rôles



Les témoins

On distingue 3 types de témoins :

- Le témoin passif ne participe pas directement à la violence mais ne s'y oppose pas non plus. Il ne préfère pas attirer l'attention vers lui de peur d'être agressé ou d'être pris pour une « balance ».
- Le témoin actif encourage les harceleurs et il participe à la violence à l'encontre de la victime.
- Le témoin agissant intervient seul ou en groupe pour défendre la victime ou en faisant appel à un adulte.



Les numéros

Numéro vert harcèlement : 30 20

Net écoute (cyber-harcèlement) : 0800 200 000

